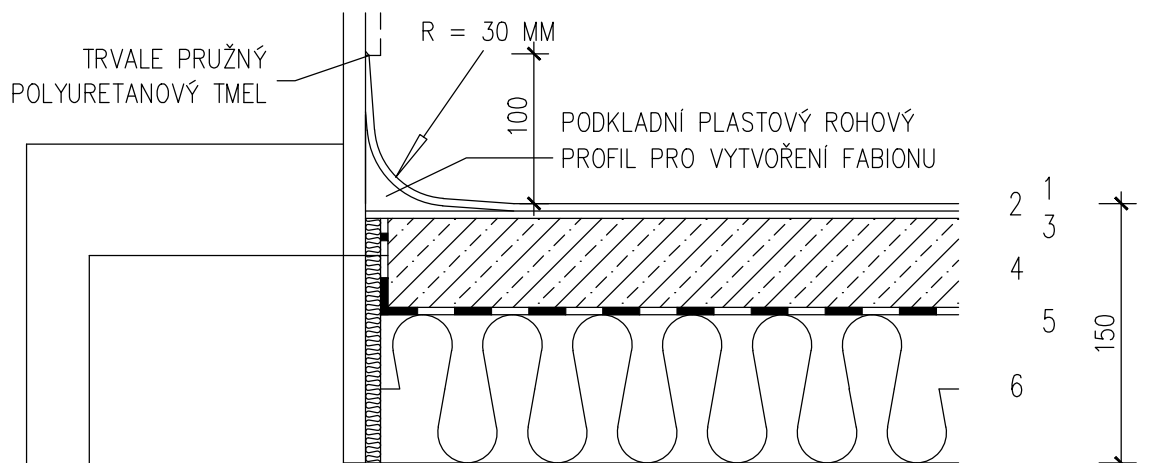


# P10. POVLAKOVÁ KRYTINA



**1** – HETEROGENNÍ AKUSTICKÝ VINYL BEZ OBSAHU FTALÁTŮ, VHODNÝ DO NEMOCNIČNÍHO PROVOZU, S VYSOKOU ODOLNOSTÍ PROTI OĚRU, ODOLNÁ DEZINFEKČÍM POUŽÍVANÝCH VE ZDRAVOTNICTVÍ, VYRÁBĚNÁ V ROLÍCH, LEPENÁ K PODKLADU VHODNÝM LEPIDLEM DLE DOPORUČENÍ VÝROBCE, VYZTUŽENÍ KOMPAKTNÍ VRSTVOU Z NETKANÉHO SKELNÉHO ROUNA. KROČEJOVÝ ÚTLUM DLE EN ISO 717-2 JE 15 DB

2,6 MM

– TLOUŠŤKA NÁŠLAPNÉ VRSTVY 0,70 MM, ŠÍŘKA ROLE 2M, BAREVNÉ ŘEŠENÍ DLE PD INTERIÉRU

– HODNOTA ZBYTKOVÉHO OTLAKU DLE EN 433 JE 0,05 MM, POVRCHOVÁ ÚPRAVA PUR

– SOUČINITEL SMYKOVÉHO TŘENÍ DLE ČSN HODNOTA  $\mu \geq 0,6$

– TŘÍDA ZÁTĚŽE 34-42 DLE EN 685 (VELMI VYSOKÁ ZÁTĚŽ), TŘÍDA REAKCE NA OHEŇ Bfl – SI (DLE PD PBŘ),

POZN.: VIZ. TECHNICKÉ SPECIFIKACE VÝROBKŮ – VÝROBEK G26

**2** – SAMONIVELAČNÍ STĚRKA – VYROVNÁNÍ NEROVNOSTÍ PŘEDMÍCHANOU JEDNOSLOŽKOVOU SAMONIVELAČNÍ STĚRKOU NA CEMENTOVÉ BÁZI SE SCHOPNOSTÍ PŘEKLENUTÍ TRHLIN URČENOU PRO POUŽITÍ DO VNITŘNÍCH PROSTOR NA PODKLAD Z CEMENTOVÉHO POTĚRU. ZRNITOST MAX 1 MM,

3 MM

OBJEMOVÁ HMOTNOST ČERSTVÉ SMĚSI 2.0 KG/DM<sup>3</sup>, PEVNOST V TLAKU 25 MPa, PEVNOST V TAHU ZA OHYBU 5 MPa, PŘÍDRŽNOST 1.5 MPa, TEPELNÁ ODOLNOST -20°C AŽ +80°C

**3** – PENETRAČNÍ A SPOJOVACÍ NÁTĚR – BEZROZPOUŠTĚDLOVÝ ZÁKLADOVÝ PENETRAČNÍ NÁTĚR, VODNÍ DISPERZE NA BÁZI VINYLACETÁTU HUSTOTA 1200 KG/M<sup>3</sup>, SPOTŘEBA 200 G/M<sup>2</sup>, TEPELNÁ ODOLNOST -20°C AŽ +80°C, APLIKACE NA VYROVNANÝ SUCHÝ ČISTÝ POVRCH

**4** – PODKLADNÍ PLOVOUCÍ SAMONIVELAČNÍ POTĚR NA BÁZI CEMENTU, PLNIVA A VLÁKEN ORGANICKÉHO PŮVODU PRO ZACHYCENÍ SMRŠŤOVACÍCH NAPĚTÍ, URČENÝ PRO VNITŘNÍ PROSTORY SE ZVÝŠENÝM ZATÍŽENÍM, DILATACE PO OBVODU MÍSTNOSTÍ, VE DVEŘÍCH, ZLOMECH APOD. VELIKOST DILATAČNÍCH CELKŮ V PLOŠE A POŽADAVEK NA PROVEDENÍ SMRŠŤOVACÍCH SPÁR DLE TECHNOLOGICKÝCH PRAVIDEL A DOPORUČENÍ VÝROBCE POTĚRU. VČETNĚ SEŠITÍ SMRŠŤOVACÍCH TRHLIN PO MAX. 250 MM A ZAPLNĚNÍ SMRŠŤOVACÍCH SPÁR PO 28 DNECH (např. měkčeným epoxidem),

65 MM

PŘÍPADNÉ DILATAČNÍ SPÁRY VYPLNIT TRVALE PRUŽNÝM TMELEM. PROVÁDĚNÍ A OŠETŘOVÁNÍ BETONU DNE ČSN 74 4505 – PODLAHY.

MIN. PEVNOST V TLAKU – 20 MPa, MIN. PEVNOST V TAHU ZA OHYBU DLE ČSN EN 13813 = 4 MPa

MAX. SMRŠŤENÍ – 0,4 MM/M, MAX. ODCHYLKA ROVINNOSTI 2 MM / 2 M DLE ČSN 74 4505,

MAX. ZRNITOST PLNIVA 4 MM, MÍRA ROZTÉKAVOSTI NADOBY 1,3 L – 35-40 CM

FAKTOR DIFÚZNÍHO ODPORU: max. 40, KOEFICIENT TEPELNÉ VODIVOSTI  $\lambda$ : max. 1,40 W/M.K

**5** – SEPARACE – PE FOLIE TL. 0,2 MM S PŘEKRYTÍM SPOJŮ MIN. 100 MM

**6** – TEPELNÁ IZOLACE EPS 150 S STABIL, STLAČITELNOST MAX. 3 MM

SOUČINITEL TEPELNÉ VODIVOSTI 0,035 W/M<sup>2</sup>K, NAPĚTÍ V TLAKU CS(10) =150 KPa

80 MM

PODKLADNÍ KONSTRUKCE – IZOLACE PROTI ZEMNÍ VLHKOSTI A RADONU + ŽB PODKLADNÍ DESKA

– SEPARACE – PE FOLIE TL. 0,2 MM S PŘEKRYTÍM SPOJŮ MIN. 100 MM

10 MM

– DILATAČNÍ PODLAHOVÝ PÁSEK Z PĚNOVÉHO POLYETYLENU

15 MM

– VÁPENOCEMENTOVÁ OMÍTKA STĚN PROVEDENÁ K HRUBÉ PODLAZE

– SOKL Z POVLAKOVÉ KRYTINY DO V.100 MM S FABIONEM O R=30 MM

(KERAMICKÝ OBKLAD DLE LEGENDY MÍSTNOSTÍ BUDE ZALOŽEN VE VÝŠCE 100 MM NAD PODLAHOU)

– PODKLADNÍ PLASTOVÝ ROHOVÝ PROFIL PRO VYTVOŘENÍ FABIONU

## P10b. POVLAKOVÁ KRYTINA

**SKLADBA TOTOŽNÁ SE SKLADBOU P10, POUZE JAKO VRCHNÍ NÁŠLAPNÁ VRSTVA BUDE POUŽITA:**

– HETEROGENNÍ AKUSTICKÝ VINYL S IONTY STŘÍBRA OBSAŽENÉ V POVRCHOVÉ ÚPRAVĚ A NÁŠLAPNÉ VRSTVĚ ZAJIŠŤUJÍ PERMANENTNÍ BAKTERIOSTATICKÝ ÚČINEK PO CELOU DOBU ŽIVOTNOSTI KRYTINY. BEZ OBSAHU FTALÁTŮ, VHODNÝ DO NEMOCNIČNÍHO PROVOZU, S VYSOKOU ODOLNOSTÍ PROTI OĚRU, ODOLNÁ DEZINFEKČÍM POUŽÍVANÝCH VE ZDRAVOTNICTVÍ, VYRÁBĚNÁ V ROLÍCH, LEPENÁ K PODKLADU VHODNÝM LEPIDLEM DLE DOPORUČENÍ VÝROBCE, VYZTUŽENÍ KOMPAKTNÍ VRSTVOU Z NETKANÉHO SKELNÉHO ROUNA

2,6 MM

– TLOUŠŤKA NÁŠLAPNÉ VRSTVY 0,70 MM, ŠÍŘKA ROLE 2M, BAREVNÉ ŘEŠENÍ DLE PD INTERIÉRU

– KROČEJOVÝ ÚTLUM DLE EN ISO 717-2 JE 15 DB

– HODNOTA ZBYTKOVÉHO OTLAKU DLE EN 433 JE 0,05 MM, POVRCHOVÁ ÚPRAVA PUR

– TŘÍDA ZÁTĚŽE 34-42 DLE EN 685 (VELMI VYSOKÁ ZÁTĚŽ), TŘÍDA REAKCE NA OHEŇ Bfl – SI (DLE PD PBŘ),

POZN.: VIZ. TECHNICKÉ SPECIFIKACE VÝROBKŮ – VÝROBEK G27